

ОПИСАНИЕ МЕСТОПОЛОЖЕНИЯ ГРАНИЦ ПУБЛИЧНОГО СЕРВИТУТА

Для размещения линейного сооружения водопровода (Белгородская обл., г. Белгород, Юго-Западный район города)

(наименование публичного сервитута)

Сведения о местоположении границ публичного сервитута**1. Система координат** МСК-31**2. Сведения о характерных точках границ публичного сервитута**

Обозначение характерных точек границы	Координаты, м		Метод определения координат и средняя квадратическая погрешность положения характерной точки (Мт), м	Описание закрепления точки
	X	Y		
1	2	3	4	5
1				
1	395 351,34	1 324 490,71	Аналитический метод, 0,10	—
2	395 331,94	1 324 522,65		
3	395 328,52	1 324 520,58		
4	395 346,49	1 324 491,00		
5	395 297,19	1 324 428,17		
6	395 279,75	1 324 407,69		
7	395 277,53	1 324 409,93		
8	395 274,70	1 324 407,10		
9	395 276,97	1 324 404,82		
10	395 224,05	1 324 357,08		
11	395 218,83	1 324 352,61		
12	395 167,55	1 324 420,82		
13	395 164,35	1 324 418,41		
14	395 216,91	1 324 348,51		
15	395 229,34	1 324 331,62		
16	395 206,94	1 324 314,35		
17	395 181,74	1 324 298,19		
18	395 155,11	1 324 283,60		
19	395 139,31	1 324 277,20		
20	395 117,74	1 324 280,47		
21	395 102,53	1 324 308,84		
22	395 092,62	1 324 320,72		
23	395 075,35	1 324 330,41		
24	395 065,20	1 324 339,66		
25	395 058,42	1 324 349,81		
26	395 050,73	1 324 349,21		
27	395 063,90	1 324 373,99		
28	395 066,99	1 324 373,82		
29	395 070,97	1 324 378,22		
30	395 087,19	1 324 368,08		
31	395 081,10	1 324 357,65		
32	395 084,55	1 324 355,63		
33	395 092,61	1 324 369,42		
34	395 073,45	1 324 381,39		
35	395 077,48	1 324 387,22		
36	395 070,24	1 324 390,91		
37	395 068,43	1 324 387,34		
38	395 071,59	1 324 385,73		
39	395 069,04	1 324 382,04		
40	395 065,31	1 324 377,92		
41	395 061,56	1 324 378,12		
42	395 046,40	1 324 349,58		
43	395 031,17	1 324 358,33		
44	395 018,54	1 324 357,44		
45	395 013,78	1 324 360,74		
46	395 018,94	1 324 371,28		

ОПИСАНИЕ МЕСТОПОЛОЖЕНИЯ ГРАНИЦ ПУБЛИЧНОГО СЕРВИТУТА**Для размещения линейного сооружения водопровода (Белгородская обл., г. Белгород, Юго-Западный район города)**

(наименование публичного сервитута)

Сведения о местоположении границ публичного сервитута

1	2	3	4	5
47	395 015,35	1 324 373,04	Аналитический метод, 0,10	—
48	395 008,68	1 324 359,41		
49	395 017,41	1 324 353,35		
50	395 030,23	1 324 354,26		
51	395 044,53	1 324 346,04		
52	395 040,94	1 324 339,14		
53	395 044,49	1 324 337,29		
54	395 048,52	1 324 345,02		
55	395 056,39	1 324 345,64		
56	395 062,15	1 324 337,03		
57	395 072,99	1 324 327,14		
58	395 090,03	1 324 317,60		
59	395 099,20	1 324 306,60		
60	395 115,16	1 324 276,82		
61	395 129,59	1 324 274,63		
62	395 116,90	1 324 271,34		
63	395 068,14	1 324 275,15		
64	395 036,15	1 324 280,23		
65	395 005,63	1 324 284,15		
66	394 982,66	1 324 285,68		
67	394 981,26	1 324 297,64		
68	394 958,66	1 324 294,90		
69	394 963,11	1 324 309,37		
70	394 955,33	1 324 318,03		
71	394 942,51	1 324 336,44		
72	394 950,32	1 324 342,52		
73	394 952,85	1 324 347,27		
74	394 949,32	1 324 349,15		
75	394 947,19	1 324 345,15		
76	394 940,48	1 324 339,93		
77	394 929,71	1 324 361,59		
78	394 915,91	1 324 374,59		
79	394 899,41	1 324 404,44		
80	394 926,38	1 324 417,14		
81	394 929,70	1 324 415,20		
82	394 931,72	1 324 418,66		
83	394 926,58	1 324 421,65		
84	394 897,43	1 324 407,93		
85	394 875,17	1 324 445,89		
86	394 853,58	1 324 486,13		
87	394 875,55	1 324 499,19		
88	394 880,51	1 324 508,81		
89	394 917,79	1 324 489,16		
90	394 923,15	1 324 486,96		
91	394 926,96	1 324 472,19		
92	394 925,41	1 324 460,24		
93	394 929,38	1 324 459,73		
94	394 931,02	1 324 472,44		
95	394 926,52	1 324 489,90		
96	394 921,38	1 324 492,01		
97	394 925,82	1 324 501,00		
98	394 922,23	1 324 502,77		
99	394 917,75	1 324 493,70		
100	394 878,80	1 324 514,23		

ОПИСАНИЕ МЕСТОПОЛОЖЕНИЯ ГРАНИЦ ПУБЛИЧНОГО СЕРВИТУТА*Для размещения линейного сооружения водопровода (Белгородская обл., г. Белгород, Юго-Западный район города)*

(наименование публичного сервитута)

Сведения о местоположении границ публичного сервитута

1	2	3	4	5
101	394 872,52	1 324 502,04	Аналитический метод, 0,10	—
102	394 851,73	1 324 489,68		
103	394 840,80	1 324 511,06		
104	394 826,76	1 324 547,76		
105	394 823,02	1 324 546,33		
106	394 837,14	1 324 509,43		
107	394 849,14	1 324 485,95		
108	394 871,68	1 324 443,93		
109	394 894,89	1 324 404,36		
110	394 912,72	1 324 372,11		
111	394 926,44	1 324 359,17		
112	394 938,06	1 324 335,83		
113	394 952,19	1 324 315,54		
114	394 958,62	1 324 308,38		
115	394 954,38	1 324 294,58		
116	394 953,85	1 324 294,59		
117	394 950,26	1 324 295,54		
118	394 946,15	1 324 297,06		
119	394 917,49	1 324 299,47		
120	394 915,64	1 324 297,95		
121	394 739,19	1 324 316,24		
122	394 691,62	1 324 345,62		
123	394 729,55	1 324 514,65		
124	394 717,11	1 324 518,17		
125	394 716,02	1 324 514,32		
126	394 724,81	1 324 511,83		
127	394 687,08	1 324 343,71		
128	394 737,87	1 324 312,36		
129	394 916,88	1 324 293,80		
130	394 918,77	1 324 295,35		
131	394 945,27	1 324 293,12		
132	394 949,05	1 324 291,72		
133	394 953,28	1 324 290,61		
134	394 955,94	1 324 290,54		
135	394 977,76	1 324 293,18		
136	394 979,07	1 324 281,91		
137	395 005,24	1 324 280,17		
138	395 035,58	1 324 276,27		
139	395 067,67	1 324 271,18		
140	395 117,26	1 324 267,30		
141	395 140,23	1 324 273,25		
142	395 156,82	1 324 279,98		
143	395 183,78	1 324 294,75		
144	395 209,25	1 324 311,08		
145	395 234,88	1 324 330,84		
146	395 221,23	1 324 349,40		
147	395 226,69	1 324 354,07		
148	395 279,79	1 324 401,98		
149	395 279,98	1 324 401,79		
150	395 300,29	1 324 425,64		
1	395 351,34	1 324 490,71		
2				
151	395 285,63	1 324 501,08	Аналитический метод, 0,10	—
152	395 290,54	1 324 505,96		

ОПИСАНИЕ МЕСТОПОЛОЖЕНИЯ ГРАНИЦ ПУБЛИЧНОГО СЕРВИТУТА**Для размещения линейного сооружения водопровода (Белгородская обл., г. Белгород, Юго-Западный район города)**

(наименование публичного сервитута)

Сведения о местоположении границ публичного сервитута

1	2	3	4	5
153	395 287,72	1 324 508,80	Аналитический метод, 0,10	—
154	395 285,68	1 324 506,77		
155	395 271,65	1 324 521,22		
156	395 268,78	1 324 518,43		
151	395 285,63	1 324 501,08		
3				
157	395 258,92	1 324 462,67	Аналитический метод, 0,10	—
158	395 263,90	1 324 467,58		
159	395 261,09	1 324 470,43		
160	395 259,04	1 324 468,41		
161	395 239,92	1 324 488,97		
162	395 236,99	1 324 486,25		
157	395 258,92	1 324 462,67		
4				
163	395 197,72	1 324 419,73	Аналитический метод, 0,10	—
164	395 200,52	1 324 422,58		
165	395 186,70	1 324 436,17		
166	395 183,89	1 324 433,31		
163	395 197,72	1 324 419,73		
5				
167	395 125,61	1 324 476,50	Аналитический метод, 0,10	—
168	395 113,04	1 324 492,92		
169	395 110,05	1 324 511,52		
170	395 111,69	1 324 511,57		
171	395 112,32	1 324 514,69		
172	395 096,09	1 324 522,04		
173	395 080,03	1 324 535,01		
174	395 077,44	1 324 532,81		
175	395 070,60	1 324 540,49		
176	395 009,68	1 324 604,65		
177	395 006,77	1 324 601,89		
178	395 067,65	1 324 537,79		
179	395 077,05	1 324 527,24		
180	395 080,09	1 324 529,82		
181	395 092,34	1 324 519,92		
182	395 077,54	1 324 498,23		
183	395 069,62	1 324 485,11		
184	395 063,84	1 324 484,04		
185	395 057,61	1 324 487,28		
186	395 059,13	1 324 490,19		
187	395 055,58	1 324 492,05		
188	395 052,20	1 324 485,59		
189	395 063,21	1 324 479,85		
190	395 072,11	1 324 481,51		
191	395 079,37	1 324 493,44		
192	395 090,50	1 324 464,32		
193	395 083,53	1 324 450,22		
194	395 080,83	1 324 451,56		
195	395 079,05	1 324 447,98		
196	395 085,35	1 324 444,87		
197	395 094,86	1 324 464,11		
198	395 082,02	1 324 497,70		
199	395 095,74	1 324 517,80		
200	395 105,71	1 324 513,29		

ОПИСАНИЕ МЕСТОПОЛОЖЕНИЯ ГРАНИЦ ПУБЛИЧНОГО СЕРВИТУТА**Для размещения линейного сооружения водопровода (Белгородская обл., г. Белгород, Юго-Западный район города)**

(наименование публичного сервитута)

Сведения о местоположении границ публичного сервитута

1	2	3	4	5
201	395 109,25	1 324 491,29	Аналитический метод, 0,10	—
202	395 122,43	1 324 474,07		
167	395 125,61	1 324 476,50		
6				
203	394 962,74	1 324 487,57	Аналитический метод, 0,10	—
204	394 964,68	1 324 491,06		
205	394 950,88	1 324 498,74		
206	394 956,33	1 324 514,65		
207	394 944,28	1 324 529,65		
208	394 975,47	1 324 542,78		
209	394 976,93	1 324 542,12		
210	394 975,32	1 324 538,55		
211	394 978,96	1 324 536,91		
212	394 982,22	1 324 544,13		
213	394 975,52	1 324 547,14		
214	394 942,34	1 324 533,18		
215	394 936,71	1 324 547,18		
216	394 930,20	1 324 574,36		
217	394 926,31	1 324 573,43		
218	394 932,89	1 324 545,97		
219	394 939,23	1 324 529,55		
220	394 940,14	1 324 527,91		
221	394 940,44	1 324 528,04		
222	394 951,83	1 324 513,86		
223	394 946,01	1 324 496,87		
203	394 962,74	1 324 487,57		

3. Сведения о характерных точках части (частей) границы публичного сервитута

1	2	3	4	5
—	—	—	—	—

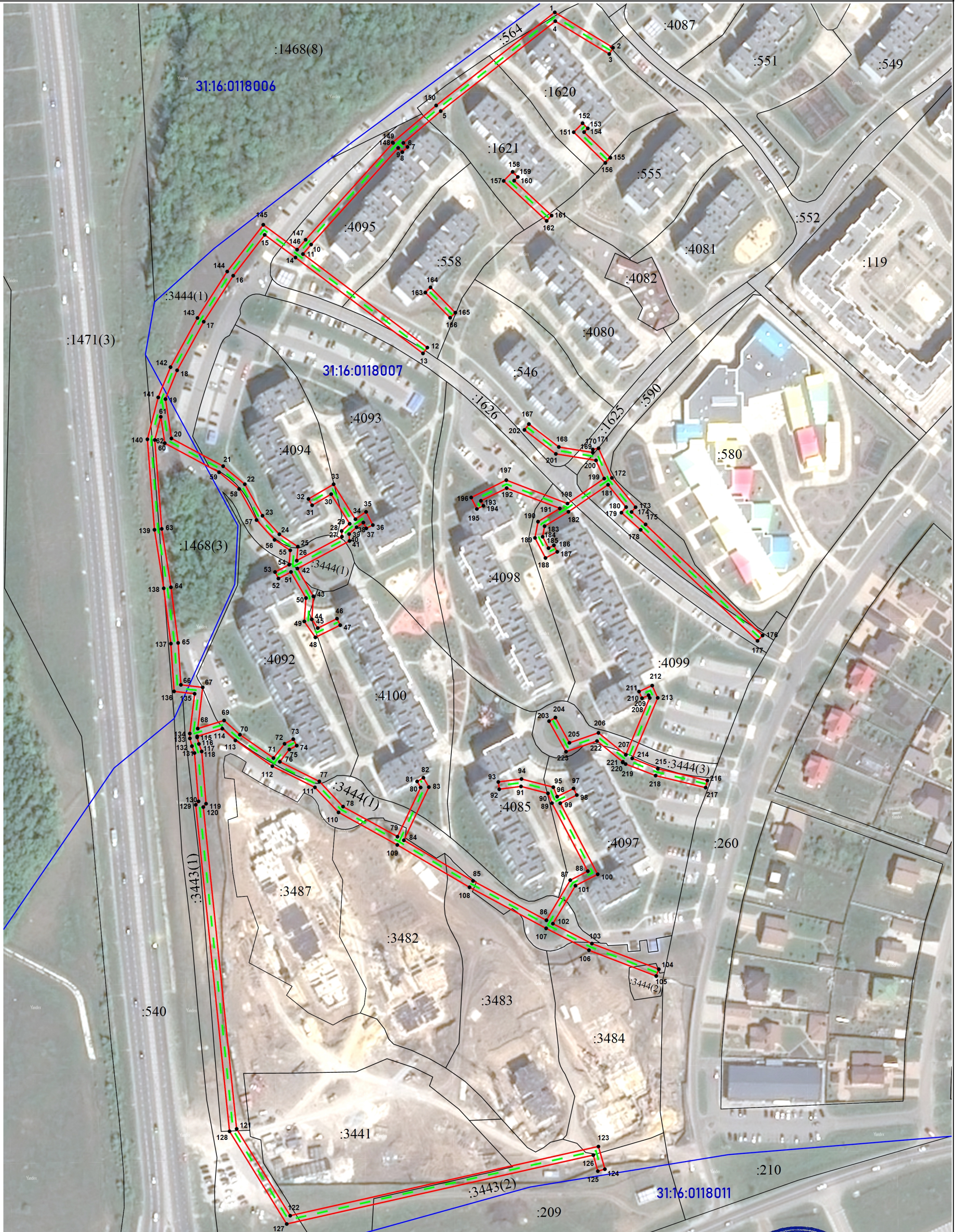
4. Сведения о частях границ публичного сервитута, совпадающих с местоположением внешних границ природных объектов и (или) объектов искусственного происхождения

Обозначение части границы		Описание прохождения части границы
от точки	до точки	
1	2	3
—	—	—

ОПИСАНИЕ МЕСТОПОЛОЖЕНИЯ ГРАНИЦ ПУБЛИЧНОГО СЕРВИТУТА
 Для размещения линейного сооружения водопровода (Белгородская обл., г. Белгород, Юго-Западный район города)

(наименование публичного сервитута)

Схема расположения границ публичного сервитута



Используемые условные знаки и обозначения:

- - Часть границы публичного сервитута
- - Характерная точка границы публичного сервитута
- 31:16:0118007 - Номер кадастрового квартала
- - Часть границы кадастрового квартала
- :134 - Кадастровый номер земельного участка
- - Существующая часть границы, имеющаяся в ЕГРН сведения о которой достаточны для определения ее местоположения
- - - - Инженерное сооружение, в целях размещения которого устанавливается публичный сервитут

Масштаб 1:2 000



Кадастровый инженер

Долженко А.В.