



АДМИНИСТРАЦИЯ ГОРОДА БЕЛГОРОДА

РАСПОРЯЖЕНИЕ

БЕЛГОРОД

«19» мая 2023 г.

№ 1329

Об установлении публичного сервитута в городе Белгороде

В соответствии со статьями 39.37, 39.40, 39.43, 39.45, 39.46 Земельного кодекса Российской Федерации, статьей 3.6 Федерального закона от 25 октября 2001 года № 137-ФЗ «О введении в действие Земельного кодекса Российской Федерации», постановлением Правительства Российской Федерации от 24 февраля 2009 года № 160 «О порядке установления охранных зон объектов электросетевого хозяйства и особых условий использования земельных участков, расположенных в границах таких зон», на основании ходатайства об установлении публичного сервитута ПАО «Россети Центр» (ИНН 6901067107, ОГРН 1046900099498):

1. Установить в городе Белгороде в целях эксплуатации объекта электросетевого хозяйства ВЛ-6 кВ от ПС «Пищепром» до КТП № 1043 -0,020 км публичный сервитут сроком на 49 (сорок девять) лет на землях, государственная собственность на которые не разграничена, площадью 69 кв. м в кадастровом квартале 31:16:0209016.

2. Утвердить границы публичного сервитута, указанного в пункте 1 настоящего распоряжения, в соответствии с прилагаемыми сведениями о границах публичного сервитута.

3. Публичный сервитут считается установленным со дня внесения сведений о его границах в Единый государственный реестр недвижимости.

4. Сроки и график выполнения работ при осуществлении деятельности, для обеспечения которой устанавливается публичный сервитут на землях в кадастровом квартале 31:16:0209016, определены ежегодно с 1 января по 31 декабря.

5. Плата за публичный сервитут в отношении земель, указанных в пункте 1 настоящего распоряжения, в соответствии с пунктом 4 статьи 3.6 Федерального закона от 25 октября 2001 года № 137-ФЗ «О введении в действие Земельного кодекса Российской Федерации» не устанавливается.

6. ПАО «Россети Центр» вправе:

6.1. Приступить к осуществлению публичного сервитута со дня внесения сведений о границах публичного сервитута в Единый государственный реестр недвижимости.

6.2. Осуществлять в установленных границах публичного сервитута деятельность, для обеспечения которой он установлен, в соответствии с требованиями законодательства Российской Федерации.

6.3. До окончания срока публичного сервитута обратиться с ходатайством об установлении публичного сервитута на новый срок.

7. ПАО «Россети Центр» обязано в установленных границах публичного сервитута привести земли, указанные в пункте 1 настоящего распоряжения, в состояние, пригодное для их дальнейшего использования в соответствии с разрешенным использованием, в срок не позднее, чем три месяца после завершения деятельности, для размещения которой был установлен публичный сервитут.

8. Комитету имущественных и земельных отношений администрации города в течение пяти рабочих дней со дня принятия настоящего распоряжения направить копию настоящего распоряжения с приложением описания местоположения границ на кадастровом плане территории в Управление Федеральной службы государственной регистрации, кадастра и картографии по Белгородской области.

9. Управлению информационной политики администрации города (Абакумовой О.С.) обеспечить опубликование настоящего распоряжения в газете «Наш Белгород», сетевом издании «Газета «Наш Белгород» (GAZETANB.RU) и на официальном сайте органов местного самоуправления города Белгорода в информационно-телекоммуникационной сети Интернет.

10. Контроль исполнения настоящего распоряжения возложить на комитет имущественных и земельных отношений администрации города (Пасика К.А.).

**Глава администрации
города Белгорода**



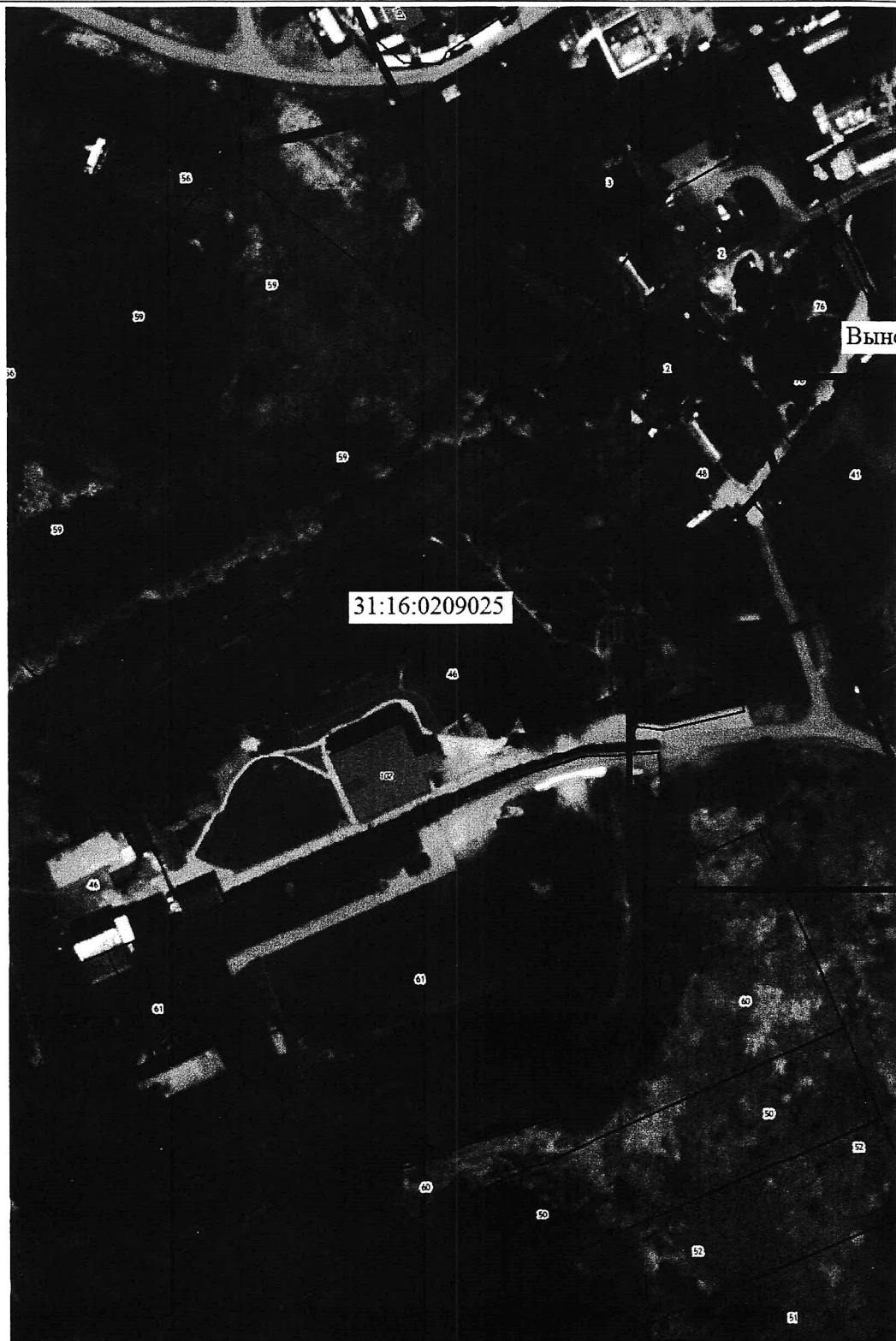
В.В. Демидов

Сведения о границах публичного сервитута
ВЛ-6кВ от ПС "Пищепром" до КТП № 1043 -0,020км
(наименование объекта, местоположение границ которого описано)

Раздел 1

Сведения об объекте		
№ п/п	Характеристика объекта	Описание характеристик
1	2	3
1	Местоположение объекта	Белгородская область, г Белгород
2	Площадь объекта +/- величина погрешности определения площади (Р +/- ΔР)	69 м ² +/- 2 м ²
3	Иные характеристики объекта	Публичный сервитут на основании существования инженерного сооружения: ВЛ-6кВ от ПС "Пищепром" до КТП № 1043 -0,020км сроком действия 49 лет в интересах филиала ПАО «Россети Центр» - «Белгородэнерго»

Местоположение публичного сервитута: Белгородская область, г Белгород			
Система координат		МСК-31 зона 1	
Метод определения координат		Метод спутниковых геодезических измерений (определений)	
Обозначение характерных точек границ публичного сервитута	Координаты, м		
	X	Y	Средняя квадратическая погрешность положения характерных точек (Mt), м
1	2	3	4
1	397197.01	1333272.94	0.10
2	397202.02	1333281.62	0.10
3	397202.34	1333283.09	0.10
4	397201.92	1333284.27	0.10
5	397200.99	1333285.10	0.10
6	397199.76	1333285.37	0.10
7	397198.56	1333285.01	0.10
8	397197.68	1333284.12	0.10
9	397192.67	1333275.44	0.10
10	397192.37	1333274.60	0.10
11	397192.77	1333272.79	0.10
12	397193.70	1333271.96	0.10
13	397194.93	1333271.69	0.10
14	397196.13	1333272.05	0.10
1	397197.01	1333272.94	0.10



Используемые условные знаки и обозначения:

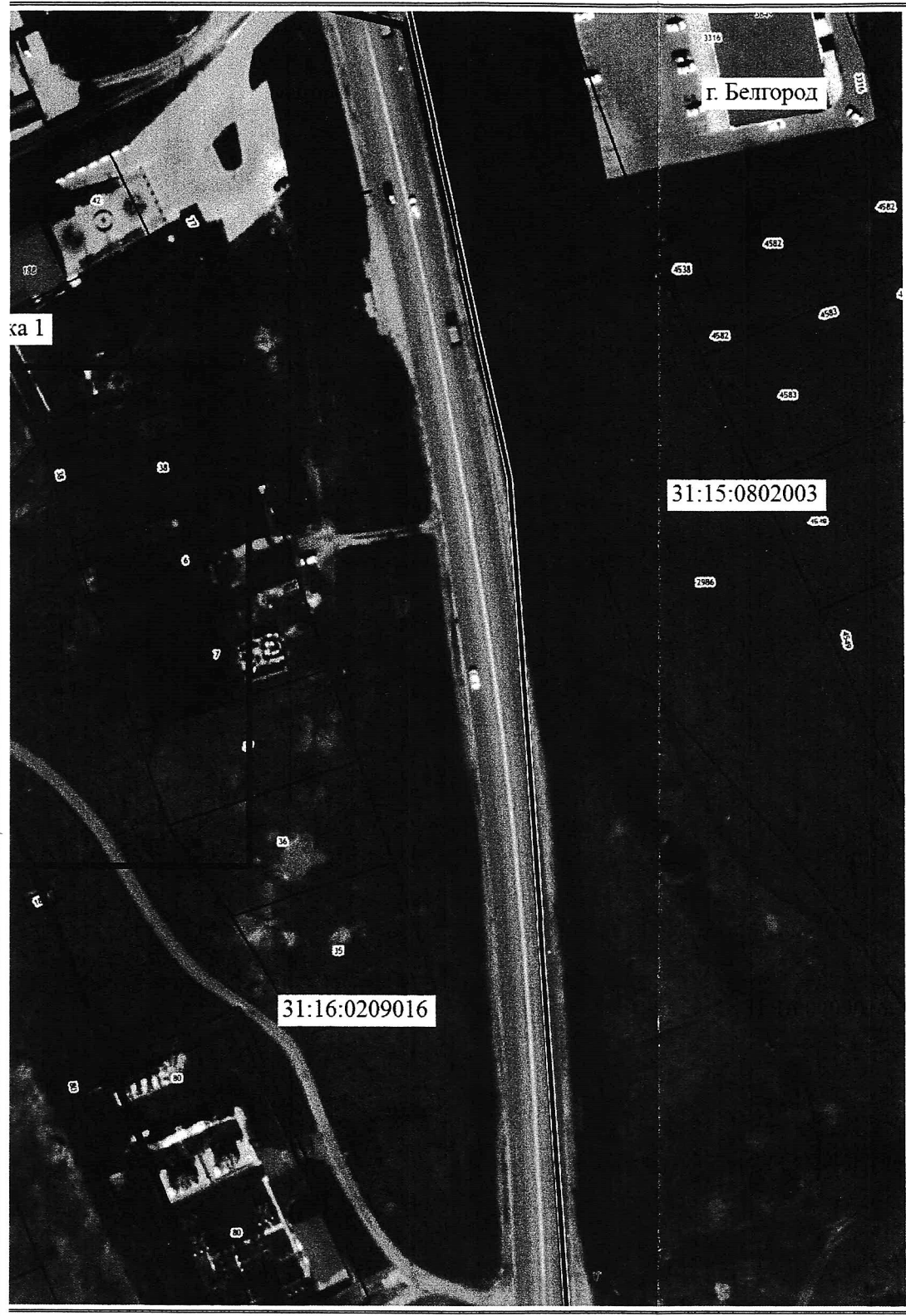
- - обозначение границы муниципального образования
- - обозначение границы кадастрового квартала по сведениям ЕГРН
- - обозначение границы публичного сервитута
- - обозначение объекта электросетевого хозяйства
- 62:00:0000000 - обозначение номера кадастрового квартала
- Белгород - обозначение муниципального образования

Масштаб

дел 3

иц объекта

границ объекта



1:1500



Подпись *О.С. Мацагора* О.С. Мацагора Дата «10» августа 2021 г.
 Место для оттиска печати (при наличии) лица, составившего описание местоположения границ объекта

Раздел 3

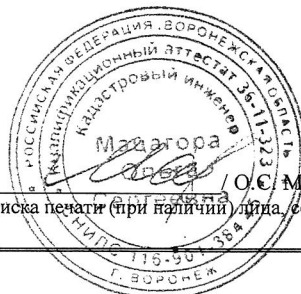
План границ объекта



Масштаб 1:800

Используемые условные знаки и обозначения:

- ===== - обозначение границы муниципального образования
- ===== - обозначение границы кадастрового квартала по сведениям ЕГРН
- ===== - обозначение границы публичного сервитута
- ===== - обозначение объекта электросетевого хозяйства
- - обозначение характерной точки охранной зоны
- 62:00:0000000 - обозначение номера кадастрового квартала
- Белгород - обозначение муниципального образования



Подпись _____ О.С. Мацагора Дата «10» августа 2021 г.
Место для оттиска печати (при наличии) _____