



БЕЛГОРОДСКАЯ ОБЛАСТЬ

**ДЕПАРТАМЕНТ СТРОИТЕЛЬСТВА И ТРАНСПОРТА  
БЕЛГОРОДСКОЙ ОБЛАСТИ**

**РАСПОРЯЖЕНИЕ**

Белгород

«14» ИЮНЯ 2019 г.

№ 372

**Об утверждении проекта планировки  
и проекта межевания территории,  
ограниченной пр. Ватутина – ул. Пугачева –  
р. Везелка в г. Белгороде,  
предусматривающей размещение линейного  
объекта (ливневой канализации)**

В соответствии со статьей 46 Градостроительного кодекса Российской Федерации, пунктом 3 части 1 статьи 2 закона Белгородской области от 21 декабря 2017 года № 223 «О перераспределении отдельных полномочий в сфере градостроительной деятельности между органами местного самоуправления и органами государственной власти Белгородской области», Положением о департаменте строительства и транспорта Белгородской области, утвержденным постановлением Правительства Белгородской области от 20 августа 2012 года № 346-пп, на основании доверенности департамента строительства и транспорта № 8-7-82/3044 от 30 мая 2019 года, руководствуясь протоколом публичных слушаний от 25 июня 2019 года, заключением о результатах публичных слушаний от 25 июня 2019 года:

1. Утвердить проект планировки и проект межевания территории, ограниченной пр. Ватутина – ул. Пугачева – р. Везелка в г. Белгороде, предусматривающей размещение линейного объекта (ливневой канализации) (прилагается).

2. Управлению архитектуры и градостроительства Белгородской области (Горожанкина Г.В.) в трехдневный срок направить настоящее распоряжение в администрацию города Белгорода, для опубликования и размещения на официальном сайте органа местного самоуправления в информационно-телекоммуникационной сети «Интернет».

3. Управлению архитектуры и градостроительства Белгородской области обеспечить опубликование настоящего распоряжения на сайте «Вестник нормативных правовых актов Белгородской области» в информационно-телекоммуникационной сети «Интернет».

4. Контроль за исполнением настоящего распоряжения оставляю за собой.

**Начальник управления  
архитектуры и градостроительства  
Белгородской области**



**Г.В. Горожанкина**

## **ДОКУМЕНТАЦИЯ ПО ПЛАНИРОВКЕ ТЕРРИТОРИИ**

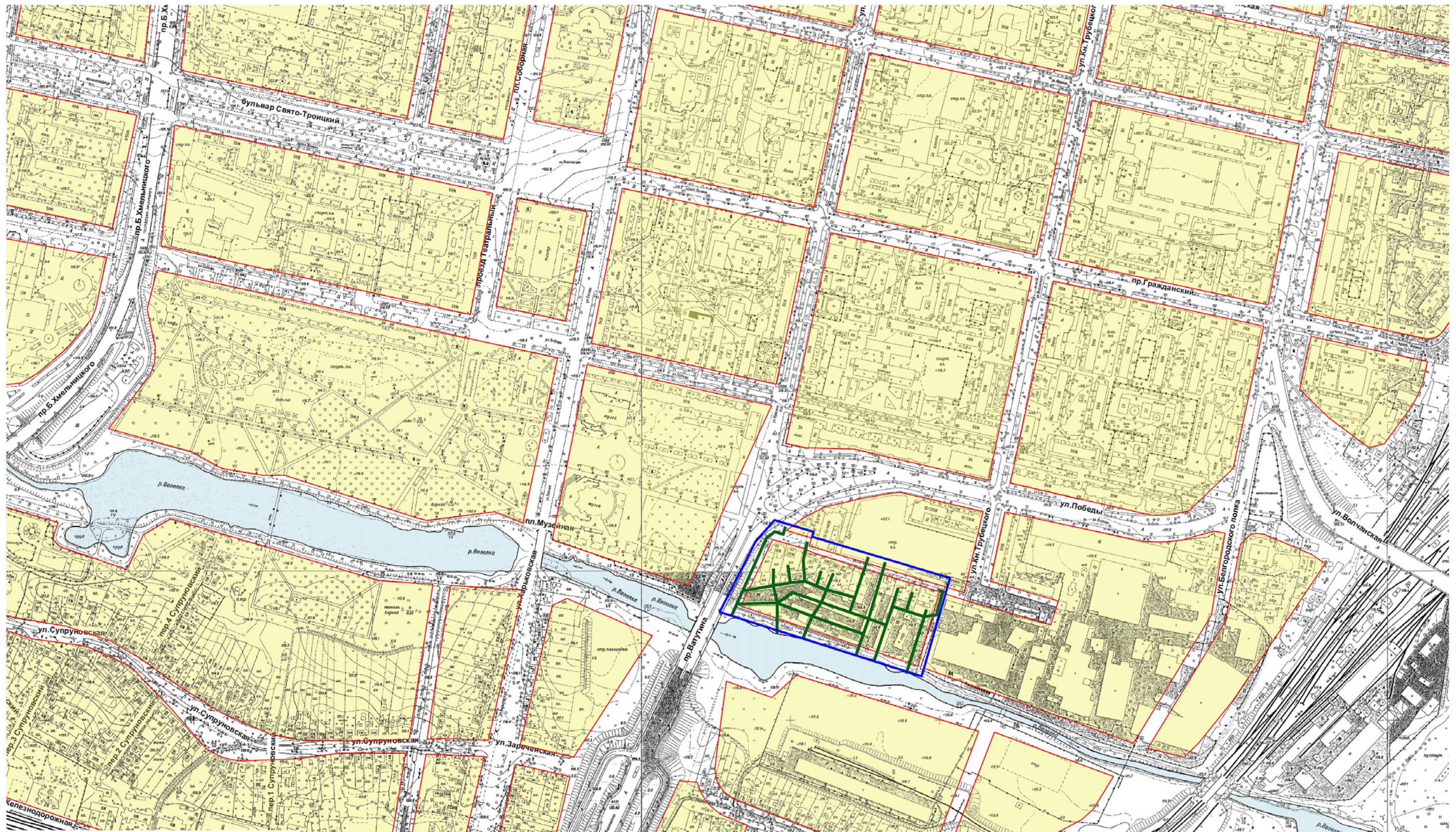
**Проект планировки территории, ограниченной пр. Ватутина - ул.  
Пугачева -р. Везелка в г. Белгороде для размещения линейного  
объекта(ливневой канализации)**

### **Раздел 3**

**Материалы по обоснованию проекта планировки территории  
Графическая часть**



Схема расположения элементов планировочной структуры М 1:5000



**Условные обозначения**

- Элементы планировочной структуры
- Границы зоны планируемого размещения линейного объекта
- Границы территории, в отношении которой осуществляется подготовка схемы расположения элементов планировочной структуры

**Примечание**

Перенос или переустройство линейных объектов из зоны планируемого размещения линейного объекта - ливневой канализации проектом планировки не предусмотрены.

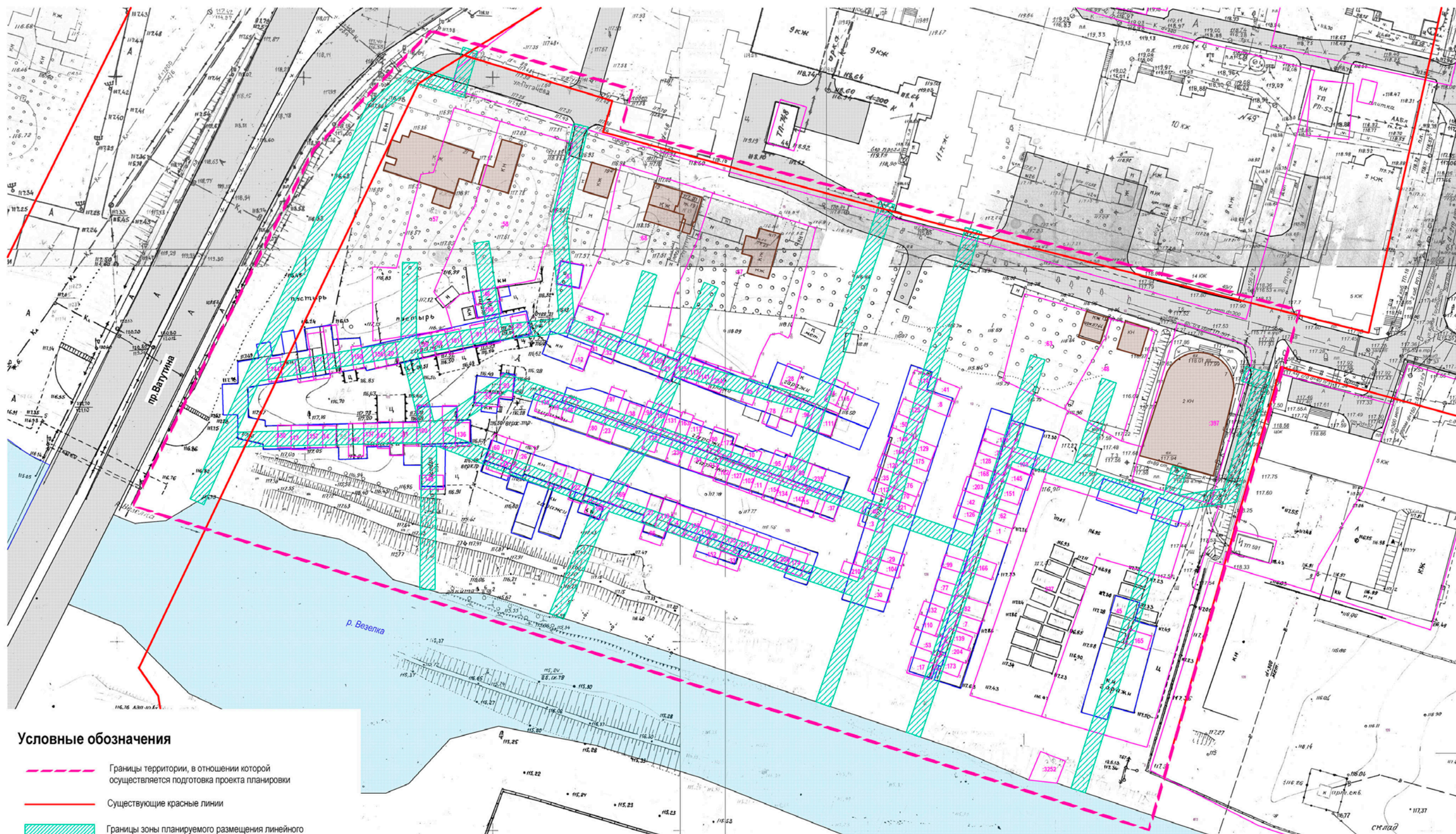
						2019	Проект планировки территории, ограниченной пр-кт Ватутина - ул. Пугачева - р. Везелка в г. Белгороде для размещения линейного объекта местного значения - ливневой канализации			
Изм.	К.уч	Лист	Недок	Подпись	Дата					
Нач.отд. Юшина И.В. Зам.нач.отд. Бутин А.А.							Материалы по обоснованию. Раздел 3 "Материалы по обоснованию проекта планировки территории. Графическая часть"	Стадия	Лист	Листов
							ПП	1	5	
Схема расположения элементов планировочной структуры М 1:5000							УАиГ администрации г. Белгорода			







Схема использования территории в период подготовки проекта планировки территории М 1:1000



Условные обозначения

- Границы территории, в отношении которой осуществляется подготовка проекта планировки
- Существующие красные линии
- Границы зоны планируемого размещения линейного объекта - ливневой канализации
- Границы существующих земельных участков, учтенных в ЕГКН
- Границы существующих земельных участков, учтенных в ЕГКН, подлежащих изъятию для муниципальных нужд
- Контуры существующих сохраняемых объектов капитального строительства
- Контуры существующих объектов капитального строительства, подлежащих сносу

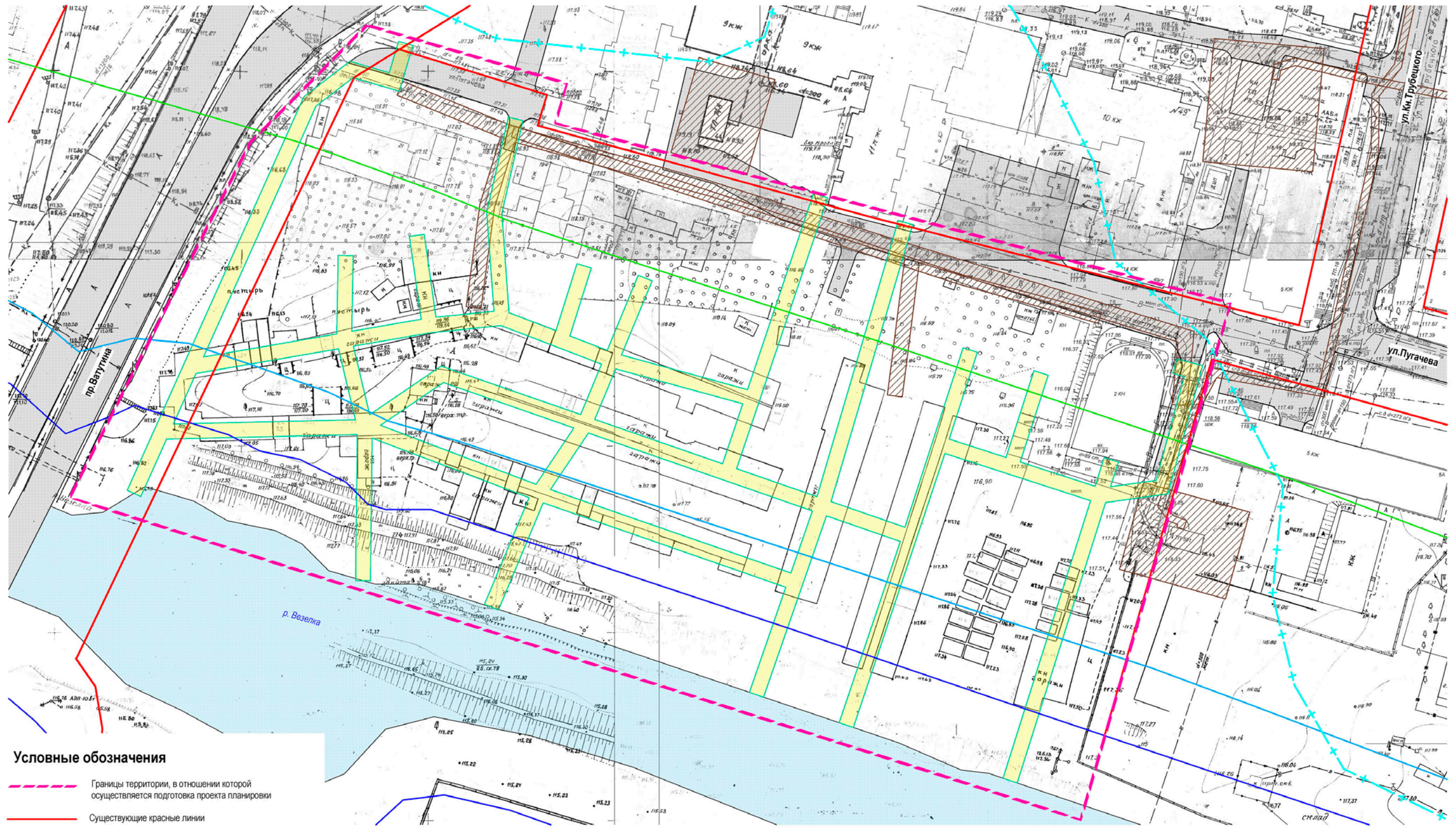
Примечание

1. Категория земель - земли населенных пунктов.
2. Перенос или переустройство линейных объектов из зоны планируемого размещения линейного объекта - ливневой канализации проектом планировки не предусмотрены.
3. Размещение объектов капитального строительства проектом планировки не предусмотрено.
4. Форма собственности земельных участков в границах подготовки проекта планировки - частная.

					2019	Проект планировки территории, ограниченной пр-кт Ватутина - ул. Пугачева - р. Везелка в г. Белгороде для размещения линейного объекта местного значения - ливневой канализации	Материалы по обоснованию. Раздел 3 "Материалы по обоснованию проекта планировки территории. Графическая часть"	Стадия	Лист	Листов
Изм.	К.уч	Лист	Недок	Подпись	Дата			ПП	2	5
	Нач.отд.	Юшина И.В.				Схема использования территории в период подготовки проекта планировки территории М 1:1000	УАиГ администрации г. Белгорода			
	Зам.нач.отд.	Бутин А.А.								



Схема границ зон с особыми условиями использования территорий М 1:1000



Условные обозначения

- - - Границы территории, в отношении которой осуществляется подготовка проекта планировки
- Существующие красные линии
- Границы зоны планируемого размещения линейного объекта - ливневой канализации
- Границы охранных зон существующих инженерных сетей и сооружений
- Границы береговой полосы общего пользования р. Везелка
- Границы прибрежной защитной полосы р. Везелка
- Границы водоохранной зоны р. Везелка
- + - + - Границы зоны затопления

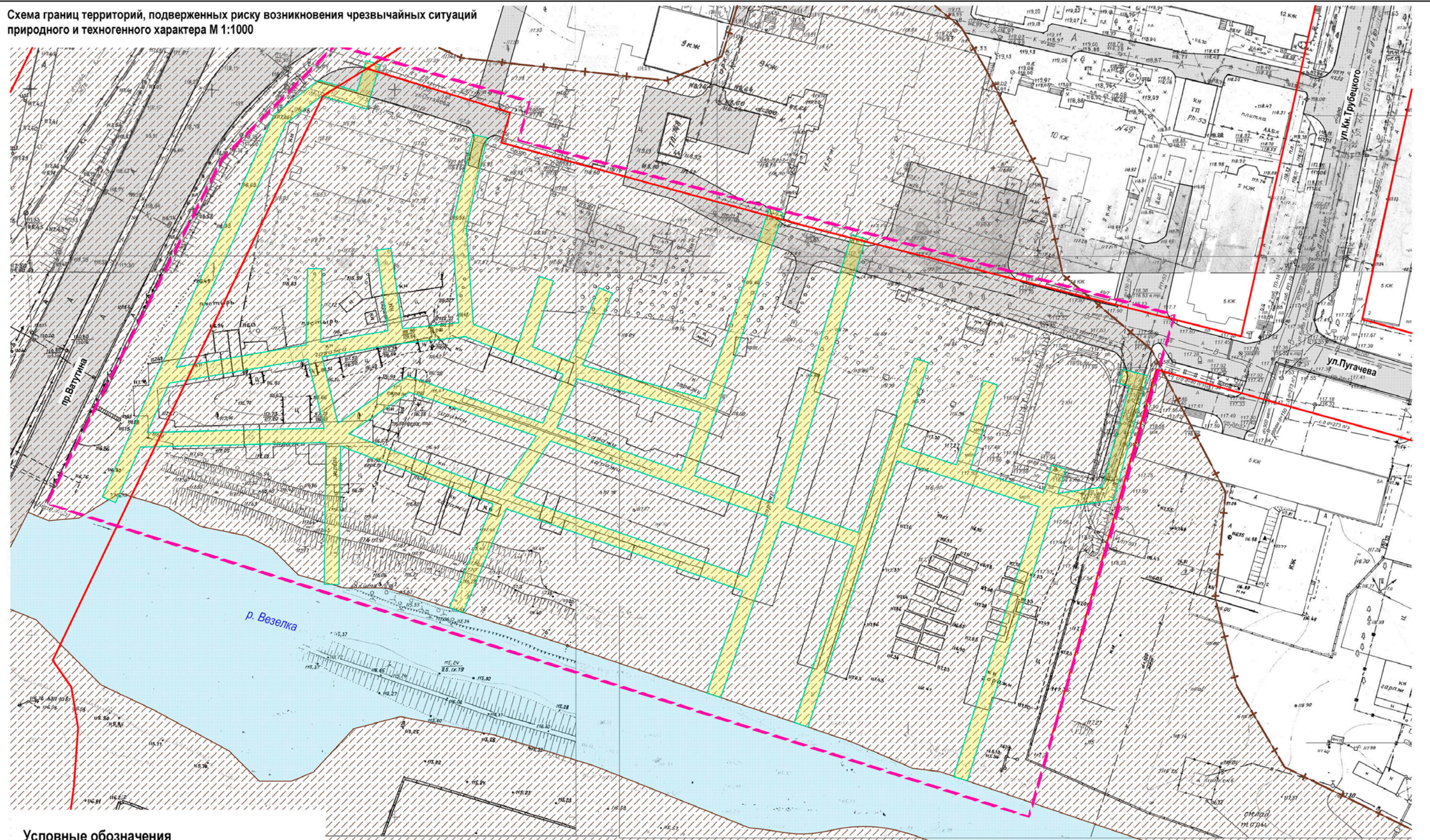
Примечание

1. Перенос или переустройство линейных объектов из зоны планируемого размещения линейного объекта - ливневой канализации проектом планировки не предусмотрены.
2. Рассматриваемая территория полностью расположена в границах приаэродромной территории Белгородского аэропорта.
3. Рассматриваемая территория полностью расположена в границах 3-го пояса зоны санитарной охраны источника водоснабжения - водозабра № 3 "Краснянский".
4. В границах рассматриваемой территории отсутствуют объекты культурного наследия (памятники истории и культуры) федерального, регионального и местного значения.
5. В границах рассматриваемой территории отсутствуют охраняемые и режимные объекты, санитарно-защитные зоны существующих промышленных объектов и производств, охранные зоны стационарных пунктов наблюдений за состоянием окружающей среды, ее загрязнением, охранные зоны железных дорог и площади залегания полезных ископаемых.

					2019	Проект планировки территории, ограниченной пр-кт Ватутина - ул. Пугачева - р. Везелка в г. Белгороде для размещения линейного объекта местного значения - ливневой канализации					
Изм.	К.уч	Лист	Недок	Подпись	Дата					Материалы по обоснованию. Раздел 3 "Материалы по обоснованию проекта планировки территории. Графическая часть"	
						Нач.отд. Юшина И.В. Зам.нач.отд. Бутин А.А.			ПП	3	5
Схема границ зон с особыми условиями использования территорий М 1:1000							УАиГ администрации г. Белгорода				



**Схема границ территорий, подверженных риску возникновения чрезвычайных ситуаций природного и техногенного характера М 1:1000**



**Условные обозначения**

- Границы территории, в отношении которой осуществляется подготовка проекта планировки
- Существующие красные линии
- Границы зоны планируемого размещения линейного объекта - ливневой канализации
- Границы зоны затопления

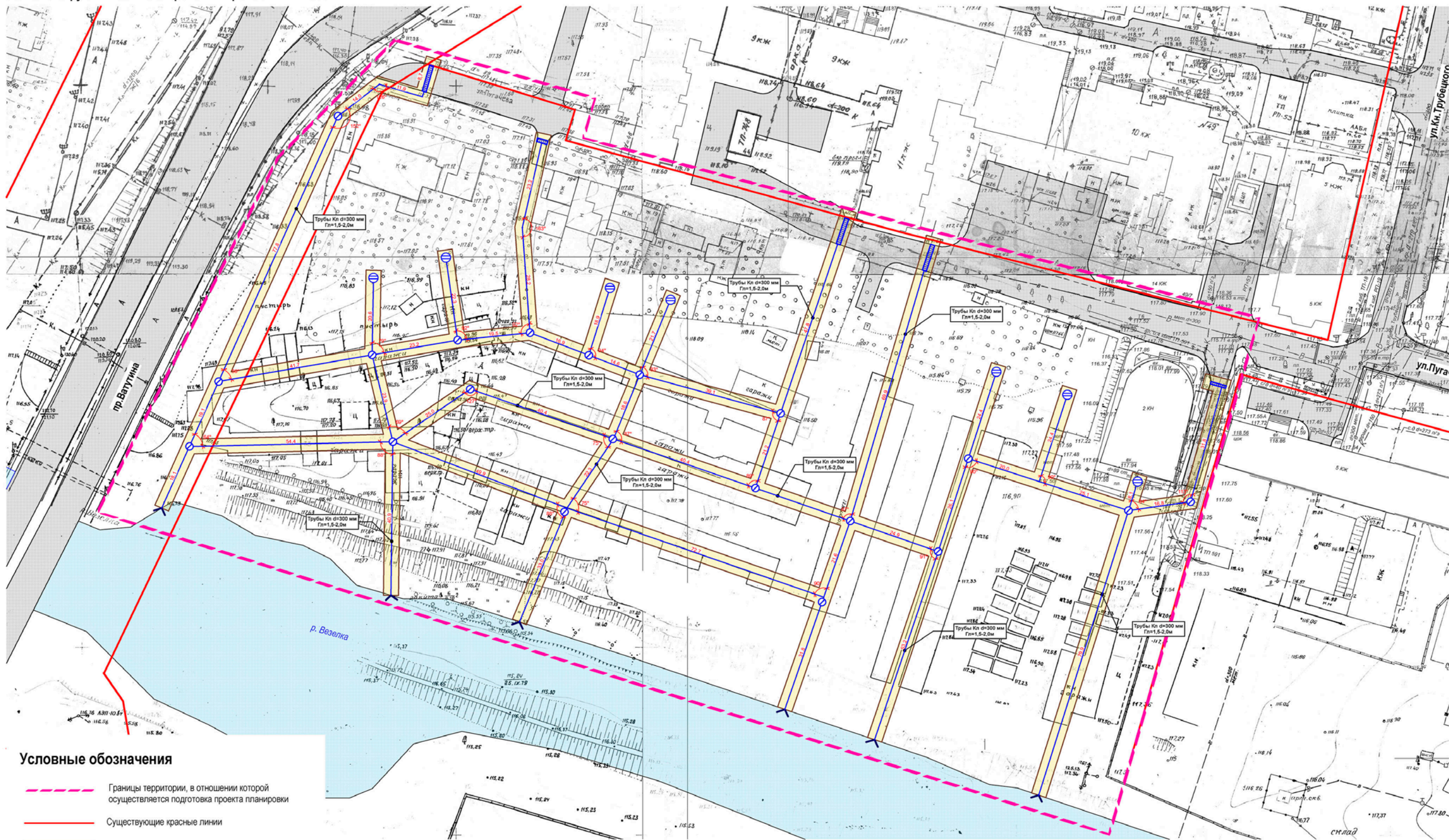
**Примечание**

1. Перенос или переустройство линейных объектов из зоны планируемого размещения линейного объекта - ливневой канализации проектом планировки не предусмотрены.
2. При возникновении комплекса неблагоприятных погодных условий возможно повышение уровня воды в реке и подъем грунтовых вод и вследствие этого затопление рассматриваемой территории. Иные факторы ЧС природного характера в границах рассматриваемой территории отсутствуют.
3. В границах рассматриваемой территории отсутствуют факторы ЧС техногенного и биолого-социального характера.









					2019					
						Проект планировки территории, ограниченной пр-кт Ватутина - ул. Пугачева - р. Везелка в г. Белгороде для размещения линейного объекта местного значения - ливневой канализации				
Изм.	К.уч	Лист	№док	Подпись	Дата					
	Нач.отд.			Юшина И.В.						
	Зам.нач.отд.			Бутин А.А.						
						Материалы по обоснованию. Раздел 3 "Материалы по обоснованию проекта планировки территории. Графическая часть"	Стадия	Лист	Листов	
						Схема границ территорий, подверженных риску возникновения чрезвычайных ситуаций природного и техногенного характера М 1:1000	ПП	4	5	
						УАИг администрации г. Белгорода				



Схема конструктивных и планировочных решений М 1:1000



Условные обозначения

-  Границы территории, в отношении которой осуществляется подготовка проекта планировки
-  Существующие красные линии
-  Границы зоны планируемого размещения линейного объекта - ливневой канализации
-  Ось планируемого линейного объекта - ливневой канализации
-  Проектируемые дренажные колодцы
-  Проектируемые смотровые колодцы
-  Проектируемые линейперехватывающие решетки
-  Проектируемые выпуски

					2019					
						Проект планировки территории, ограниченной пр-кт Ватутина - ул. Пугачева - р. Везелка в г. Белгороде для размещения линейного объекта местного значения - ливневой канализации				
Изм.	К.уч	Лист	Недок	Подпись	Дата	Материалы по обоснованию. Раздел 3 "Материалы по обоснованию проекта планировки территории. Графическая часть"		Стадия	Лист	Листов
	Нач.отд.		Юшина И.В.			Схема конструктивных и планировочных решений М 1:1000		ПП	5	5
	Зам.нач.отд.		Бутин А.А.					УАиГ администрации г. Белгорода		



## **ДОКУМЕНТАЦИЯ ПО ПЛАНИРОВКЕ ТЕРРИТОРИИ**

**Проект планировки территории, ограниченной пр. Ватутина - ул.  
Пугачева -р. Везелка в г. Белгороде для размещения линейного объекта  
(ливневой канализации)**

### **Раздел 4**

**Материалы по обоснованию проекта планировки территории  
Пояснительная записка**



## Введение

Проект планировки территории, ограниченной пр. Ватутина - ул. Пугачева - р. Везелка в г. Белгороде для размещения линейного объекта (ливневой канализации) подготовлен на основании распоряжения администрации города Белгорода от 15 апреля 2019 г. № 334.

Проект планировки территории подготовлен для определения границ зон планируемого размещения строительства линейного объекта местного значения – ливневой канализации, для организации водоотведения с территории жилой застройки, расположенной по адресу: г. Белгород, ул. Победы, 47 – 49, и предотвращения подтопления существующих жилых домов по ул. Пугачева, 13-21.

Проект планировки соответствует требованиям:

- Градостроительного кодекса Российской Федерации;
- Земельного кодекса Российской Федерации;
- Генерального плана городского округа «Город Белгород» Белгородской области, утвержденного распоряжением Департамента строительства и транспорта Белгородской области от 22 января 2019 года № 22;
- Правил землепользования и застройки города Белгорода, утвержденных распоряжением Департамента строительства и транспорта Белгородской области от 29 мая 2018 года № 440 (в редакции от 04 апреля 2019 г. № 124);
- Местных нормативов градостроительного проектирования городского округа «Город Белгород», утвержденных решением Совета депутатов города Белгорода от 26 февраля 2015 года № 201;
- Постановления Правительства Российской Федерации от 12.05.2017 г. № 564 «Об утверждении Положения о составе и содержании проектов планировки территории, предусматривающих размещение одного или нескольких линейных объектов».



## **1. Описание природно-климатических условий территории, в отношении которой разрабатывается проект планировки территории**

### **1.2. Природно-климатические условия**

Планируемая территория расположена на территории бассейна реки Северский Донец (Левобережный Северодонецкий геоморфологический район), в Центральном планировочном районе г. Белгорода.

Участок представляет собой пологоволнистую эрозионно-денудационную относительно пониженную равнину. В рельефе аккумулятивные формы преобладают над эрозионными.

Колебание отметок на данной территории находится в пределах от 116,00 до 117,30 метров.

Климатические условия территории планировки приведены по данным ГУ «Белгородский областной центр по гидрометеорологии и мониторингу окружающей среды».

Климатическая характеристика дана по г. Белгороду.

Среднегодовая температура по многолетним наблюдениям составляет +6,4°C. В наиболее холодные месяцы декабрь - февраль изменение температуры наблюдается в пределах от -4,5°C до -8,5°C.

Для летних наиболее теплых месяцев (июль-август) колебание температур составляет от +18,7°C до +19,9°C.

Средняя максимальная температура наружного воздуха наиболее жаркого месяца +25,7°C.

Абсолютный максимум температуры наружного воздуха +38°C.

Средняя минимальная температура воздуха наиболее холодного месяца (январь) -11,2°C.

Абсолютный минимум температуры наружного воздуха -35°C.

Годовая многолетняя сумма осадков - 553мм. Из этого количества значительная часть (69мм) падает на июль месяц в виде дождя.

Преобладают ветры западного и юго-западного направлений.

Средняя месячная скорость ветра 3,8 – 5,9 м/с.

Среднегодовая скорость ветра 4,8 м/с.

По метео-климатическим условиям участок не имеет планировочных ограничений.

## **2. Обоснование определения границ зон планируемого размещения линейных объектов**

Границы зоны планируемого размещения линейного объекта установлены проектом планировки в соответствии с шириной полосы отвода земельного участка 4 м согласно заданию на разработку документации по планировке территории.



### **3. Обоснование определения границ зон планируемого размещения линейных объектов, подлежащих переносу (переустройству) из зон планируемого размещения линейных объектов**

Проектом планировки не предусмотрен перенос (переустройство) из зоны планируемого размещения линейного объекта существующих линейных объектов.

### **4. Обоснование определения предельных параметров застройки территории в границах зон планируемого размещения объектов капитального строительства, входящих в состав линейных объектов**

В составе планируемого линейного объекта (ливневой канализации) не предусмотрено размещение объектов капитального строительства.

### **5. Ведомость пересечений границ зон планируемого размещения линейного объекта (объектов) с сохраняемыми объектами капитального строительства, существующими и строящимися на момент подготовки проекта планировки территории**

В границах зоны планируемого размещения линейного объекта (ливневой канализации) не предусмотрено сохранение объектов капитального строительства.

### **6. Ведомость пересечений границ зон планируемого размещения линейного объекта (объектов) с объектами капитального строительства, строительство которых запланировано в соответствии с ранее утвержденной документацией по планировке территории**

В границах зоны планируемого размещения линейного объекта (ливневой канализации) не предусмотрено строительство объектов капитального строительства в соответствии с ранее утвержденной документацией по планировке территории. Ранее утверждённая документация по планировке территории отсутствует.

### **7. Ведомость пересечений границ зон планируемого размещения линейного объекта (объектов) с водными объектами**

Границы зон планируемого размещения линейного объекта не пересекают границ водных объектов.



## 8. Состав графической части материалов по обоснованию проекта планировки и обязательных приложений

№ п/п	Наименование	Масштаб	Примечание
1	Схема расположения элементов планировочной структуры	1:5000	
2	Схема использования территории в период подготовки проекта планировки территории	1:1000	
3	Схема границ зон с особыми условиями использования территорий	1:1000	
4	Схема границ территорий, подверженных риску возникновения чрезвычайных ситуаций природного и техногенного характера	1:1000	
5	Схема конструктивных и планировочных решений	1:1000	

В соответствии с Приказом Минстроя России от 25.04.2017 № 740/пр «Об установлении случаев подготовки и требований к подготовке входящей в состав материалов по обоснованию проекта планировки территории схемы вертикальной планировки, инженерной подготовки и инженерной защиты территории» подготовка схемы вертикальной планировки территории, инженерной подготовки и инженерной защиты территории не требуется.

В соответствии с п. 21 гл. IV Положения о составе и содержании проектов планировки территории, предусматривающих размещение одного или нескольких линейных объектов, утверждённого постановлением правительства РФ от 12 мая 2017 г. № 564, подготовка схемы организации улично-дорожной сети и движения транспорта не требуется. Проектом планировки не предусмотрено размещение автомобильных дорог и (или) железнодорожного транспорта.

Согласно информации Управления государственной охраны объектов культурного наследия Белгородской области от 20.03.2018 года № 209-01/11, в границах рассматриваемой территории отсутствуют объекты культурного наследия, включенные в Единый государственный реестр объектов культурного наследия (памятников истории и культуры) народов РФ, выявленные объекты культурного наследия и объекты, обладающие признаками объекта культурного наследия. Подготовка границ территорий объектов культурного наследия не требуется.

В соответствии с Правилами выполнения инженерных изысканий, необходимых для подготовки документации по планировке территории, утвержденными постановлением Правительства РФ от 31 марта 2017 г. № 402, материалы инженерных изысканий, имеющиеся в информационной системе обеспечения градостроительной деятельности, органами местного самоуправления



городского округа «Город Белгород» определены как достаточные. Представление в приложениях к проекту планировки материалов и результатов инженерных изысканий, программы и задания на проведение инженерных изысканий не требуется. Документация по планировке территории выполнена на топографической основе в масштабе (1:500), выполненной «Юго-Западный ТИСИЗ».