

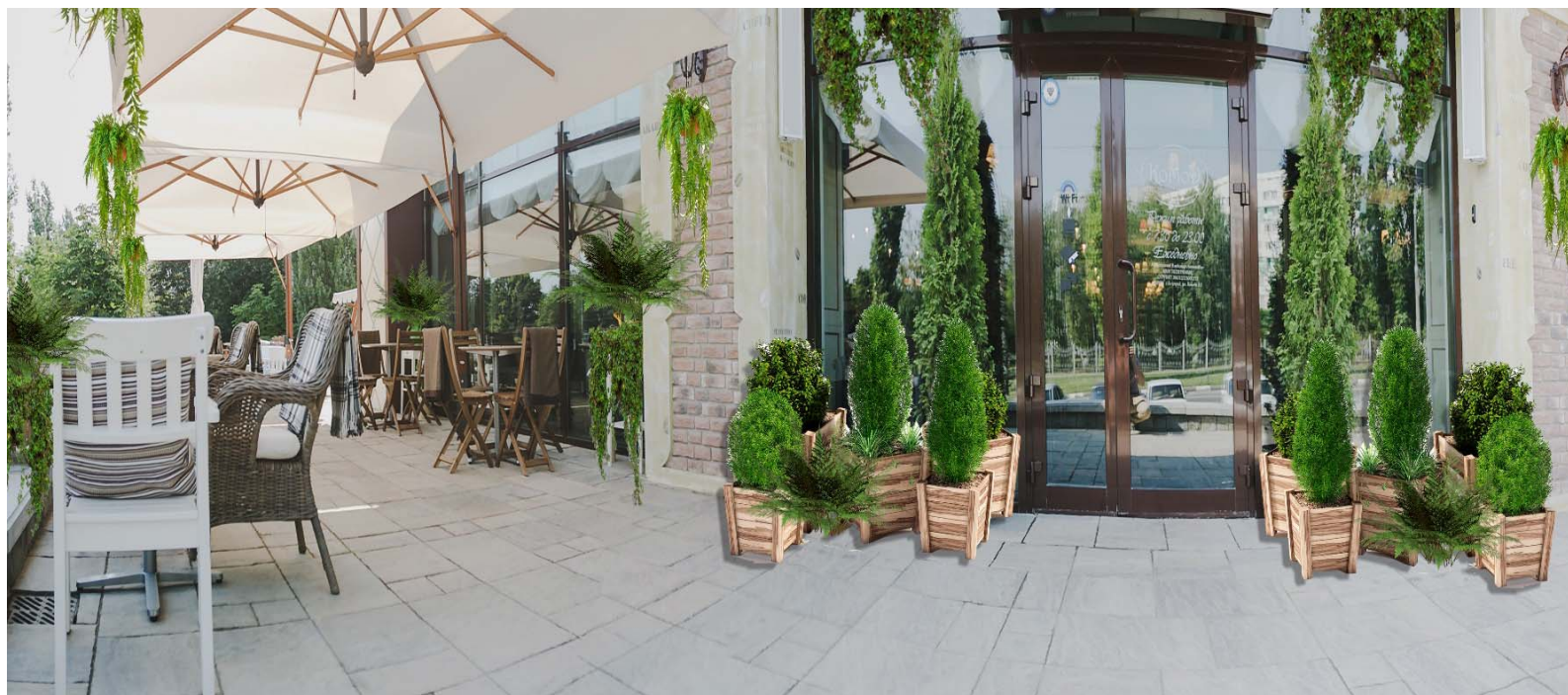
**Приложение 1
к постановлению администрации
города Белгорода**

от «24» января 2022 г. № 15

**1. Типовое решение
внешнего вида нестационарного торгового объекта – сезонного кафе,
размещаемого на территории городского округа
«Город Белгород»**

СЕЗОННОЕ КАФЕ

**Зонты, мебель,
кашпо, вазоны с
цветами**



**Приложение 2
к постановлению администрации
города Белгорода**

от «24» января 2022 г. № 15

**2. Типовое решение
внешнего вида нестационарного торгового объекта – сезонного кафе,
размещаемого на территории городского округа
«Город Белгород»**

СЕЗОННОЕ КАФЕ

Веранда, навес,
мебель, кашпо,
вазоны с цветами



**Приложение 3
к постановлению администрации
города Белгорода**

от «24» января 2022 г. № 15

**3. Типовое решение
внешнего вида нестационарного торгового объекта – сезонного кафе,
размещаемого на территории городского округа
«Город Белгород»**

СЕЗОННОЕ КАФЕ

Веранда, зонты,
навес, мебель,
кашпо с цветами



**Приложение 4
к постановлению администрации
города Белгорода**

от «24» января 2022 г. № 15

**4. Типовое решение
внешнего вида нестационарного торгового объекта – сезонного кафе,
размещаемого на территории городского округа
«Город Белгород»**

СЕЗОННОЕ КАФЕ

Зонты, мебель,
кашпо и вазоны с
цветами



**Приложение 5
к постановлению администрации
города Белгорода**

от «24» января 2022 г. № 15

**5. Типовое решение
внешнего вида нестационарного торгового объекта – сезонного кафе,
размещаемого на территории городского округа
«Город Белгород»**

СЕЗОННОЕ КАФЕ

Веранда, навес,
мебель, кашпо с
цветами



**Приложение 6
к постановлению администрации
города Белгорода**

от «24» января 2022 г. № 15

**6. Типовое решение
внешнего вида нестационарного торгового объекта – сезонного кафе,
размещаемого на территории городского округа
«Город Белгород»**

СЕЗОННОЕ КАФЕ

Навес, мебель,
кашпо, вазоны с
цветами



**Приложение 7
к постановлению администрации
города Белгорода**

от «24» января 2022 г. № 15

**7. Типовое решение
внешнего вида нестационарного торгового объекта – сезонного кафе,
размещаемого на территории городского округа
«Город Белгород»**

СЕЗОННОЕ КАФЕ

Веранда, мебель,
кашпо и вазоны с
цветами



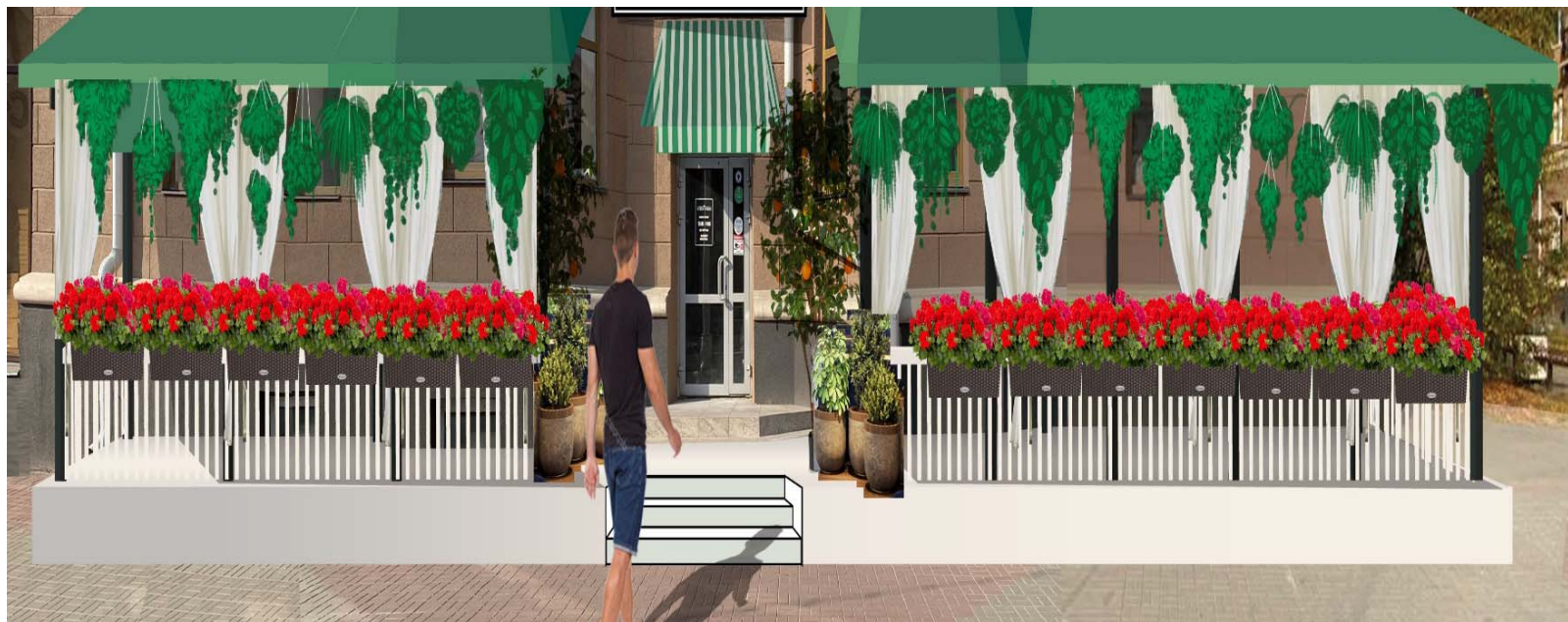
**Приложение 8
к постановлению администрации
города Белгорода**

от «24» января 2022 г. № 15

**8. Типовое решение
внешнего вида нестационарного торгового объекта – сезонного кафе,
размещаемого на территории городского округа
«Город Белгород»**

СЕЗОННОЕ КАФЕ

Веранда, навес,
мебель,
кашпо с цветами



**Приложение 9
к постановлению администрации
города Белгорода**

от «24» января 2022 г. № 15

**9. Типовое решение
внешнего вида нестационарного торгового объекта – сезонного кафе,
размещаемого на территории городского округа
«Город Белгород»**

СЕЗОННОЕ КАФЕ

Зонты, мебель,
кашпо и вазоны с
цветами



**Приложение 10
к постановлению администрации
города Белгорода**

от «24» января 2022 г. № 15

**10. Типовое решение
внешнего вида нестационарного торгового объекта – сезонного кафе,
размещаемого на территории городского округа
«Город Белгород»**

СЕЗОННОЕ КАФЕ

Веранда, мебель,
кашпо и вазоны с
цветами



**Приложение 11
к постановлению администрации
города Белгорода**

от «24» января 2022 г. № 15

**11. Типовое решение
внешнего вида нестационарного торгового объекта – сезонного кафе,
размещаемого на территории городского округа
«Город Белгород»**

СЕЗОННОЕ КАФЕ

Веранда, мебель,
кашпо и вазоны с
цветами



**Приложение 12
к постановлению администрации
города Белгорода**

от «24» января 2022 г. № 15

**12. Типовое решение
внешнего вида нестационарного торгового объекта – сезонного кафе,
размещаемого на территории городского округа
«Город Белгород»**

СЕЗОННОЕ КАФЕ

Веранда, мебель,
кашпо и вазоны с
цветами



**Приложение 13
к постановлению администрации
города Белгорода**

от «24» января 2022 г. № 15

**13. Типовое решение
внешнего вида нестационарного торгового объекта – сезонного кафе,
размещаемого на территории городского округа
«Город Белгород»**

СЕЗОННОЕ КАФЕ

Веранда, мебель,
кашпо и вазоны с
цветами



**Приложение 14
к постановлению администрации
города Белгорода**

от «24» января 2022 г. № 15

**14. Типовое решение
внешнего вида нестационарного торгового объекта – сезонного кафе,
размещаемого на территории городского округа
«Город Белгород»**

СЕЗОННОЕ КАФЕ

Зонты, мебель,
вазоны с цветами



**Приложение 15
к постановлению администрации
города Белгорода**

от «24» января 2022 г. № 15

**15. Типовое решение
внешнего вида нестационарного торгового объекта – сезонного кафе,
размещаемого на территории городского округа
«Город Белгород»**

СЕЗОННОЕ КАФЕ

Навес, веранда,
мебель, кашпо с
цветами



**Приложение 16
к постановлению администрации
города Белгорода**

от «24» января 2022 г. № 15

**16. Типовое решение
внешнего вида нестационарного торгового объекта – сезонного кафе,
размещаемого на территории городского округа
«Город Белгород»**

СЕЗОННОЕ КАФЕ

Веранда, мебель,
кашпо с цветами



**Приложение 17
к постановлению администрации
города Белгорода**

от «24» января 2022 г. № 15

**17. Типовое решение
внешнего вида нестационарного торгового объекта – сезонного кафе,
размещаемого на территории городского округа
«Город Белгород»**

СЕЗОННОЕ КАФЕ

Зонты, мебель,
вазоны с растениями



**Приложение 18
к постановлению администрации
города Белгорода**

от «24» января 2022 г. № 15

**18. Типовое решение
внешнего вида нестационарного торгового объекта – сезонного кафе,
размещаемого на территории городского округа
«Город Белгород»**

СЕЗОННОЕ КАФЕ

Веранда, мебель,
кашпо с цветами



**Приложение 19
к постановлению администрации
города Белгорода**

от «24» января 2022 г. № 15

**19. Типовое решение
внешнего вида нестационарного торгового объекта – сезонного кафе,
размещаемого на территории городского округа
«Город Белгород»**

СЕЗОННОЕ КАФЕ

Веранда, мебель,
кашпо и вазоны
с цветами



**Приложение 20
к постановлению администрации
города Белгорода**

от «24» января 2022 г. № 15

**20. Типовое решение
внешнего вида нестационарного торгового объекта – сезонного кафе,
размещаемого на территории городского округа
«Город Белгород»**

СЕЗОННОЕ КАФЕ

Зонты, мебель,
кашпо и вазоны
с цветами



**Приложение 21
к постановлению администрации
города Белгорода**

от «24» января 2022 г. № 15

**21. Типовое решение
внешнего вида нестационарного торгового объекта – сезонного кафе,
размещаемого на территории городского округа
«Город Белгород»**

СЕЗОННОЕ КАФЕ

Навес, веранда,
мебель, кашпо и
вазоны с цветами

