

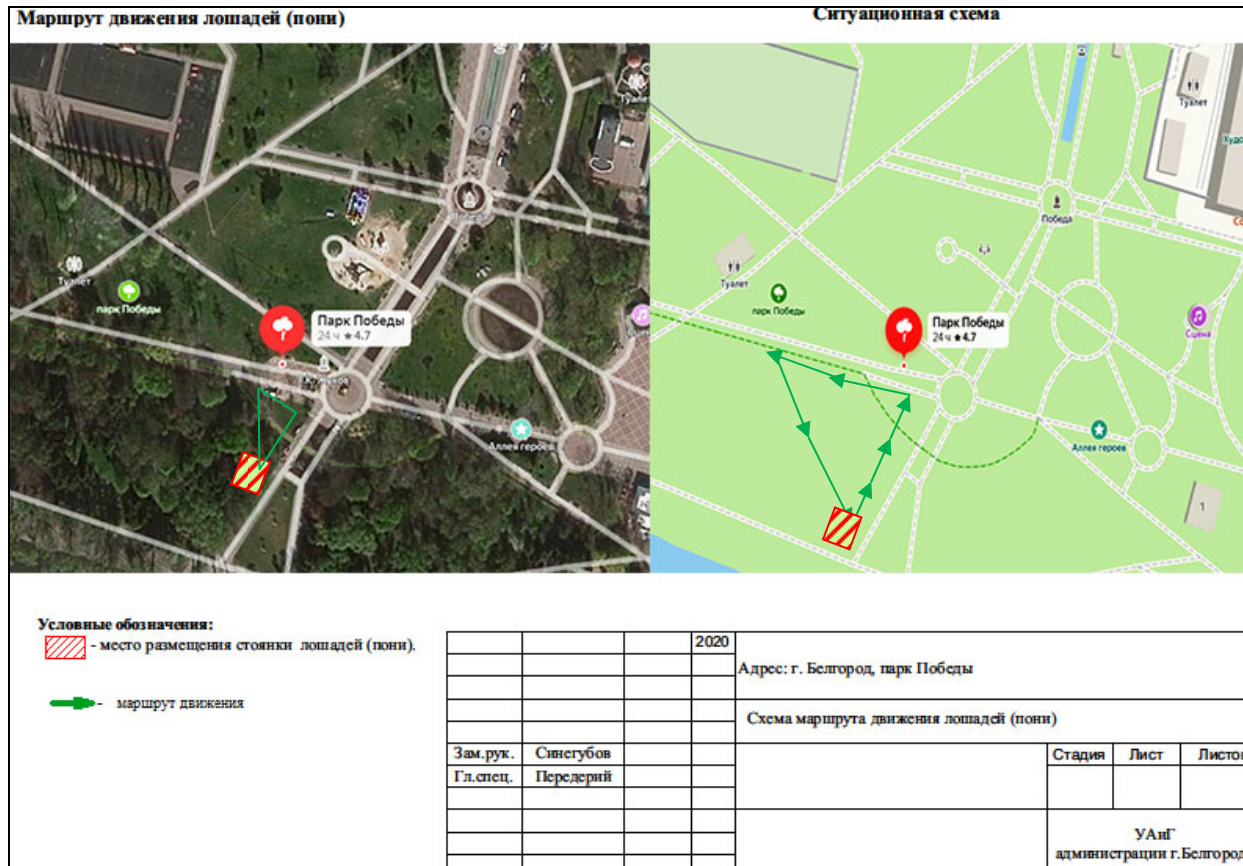
Приложение 1

Маршрут движения лошадей (пони), схема размещения места стоянки лошадей (пони) в парке Победы



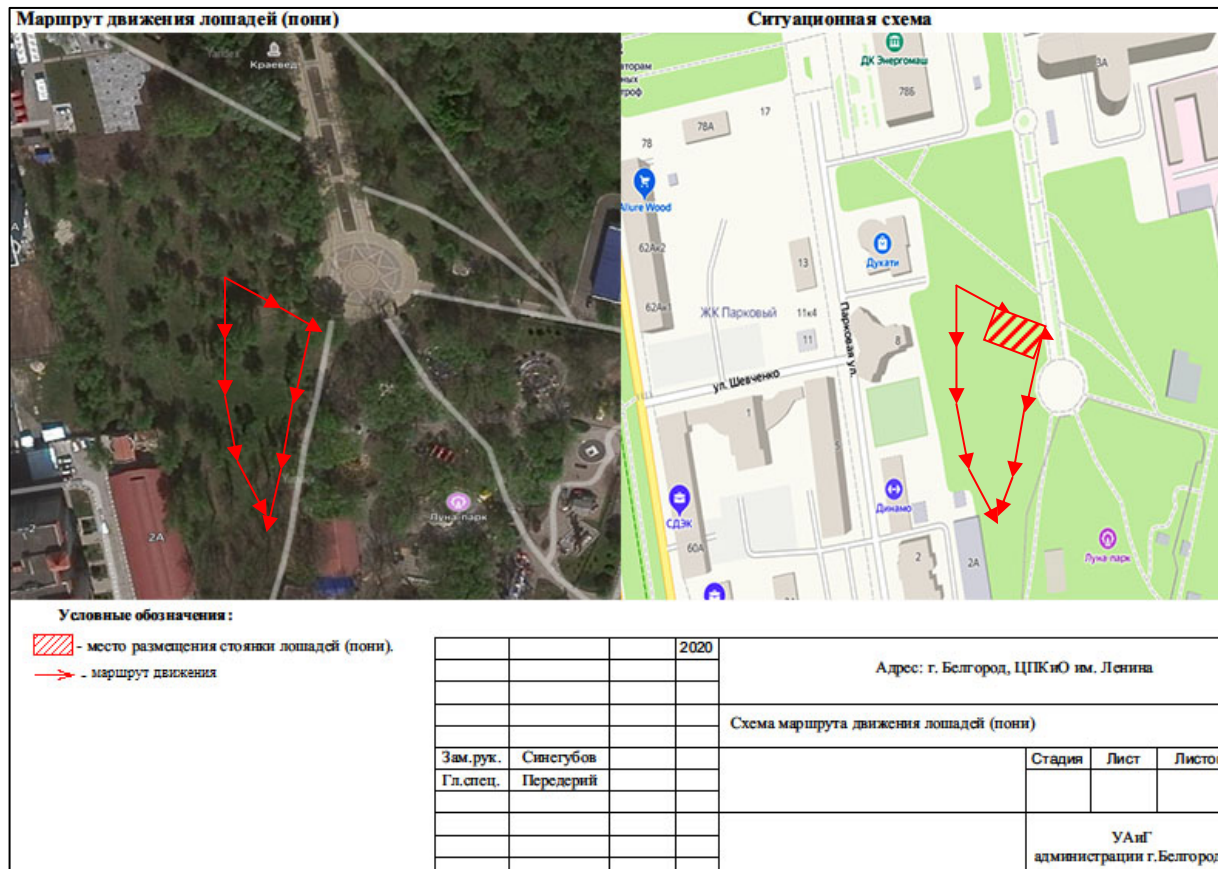
Приложение 2

Маршрут движения лошадей (пони), схема размещения места стоянки лошадей (пони) в парке Победы



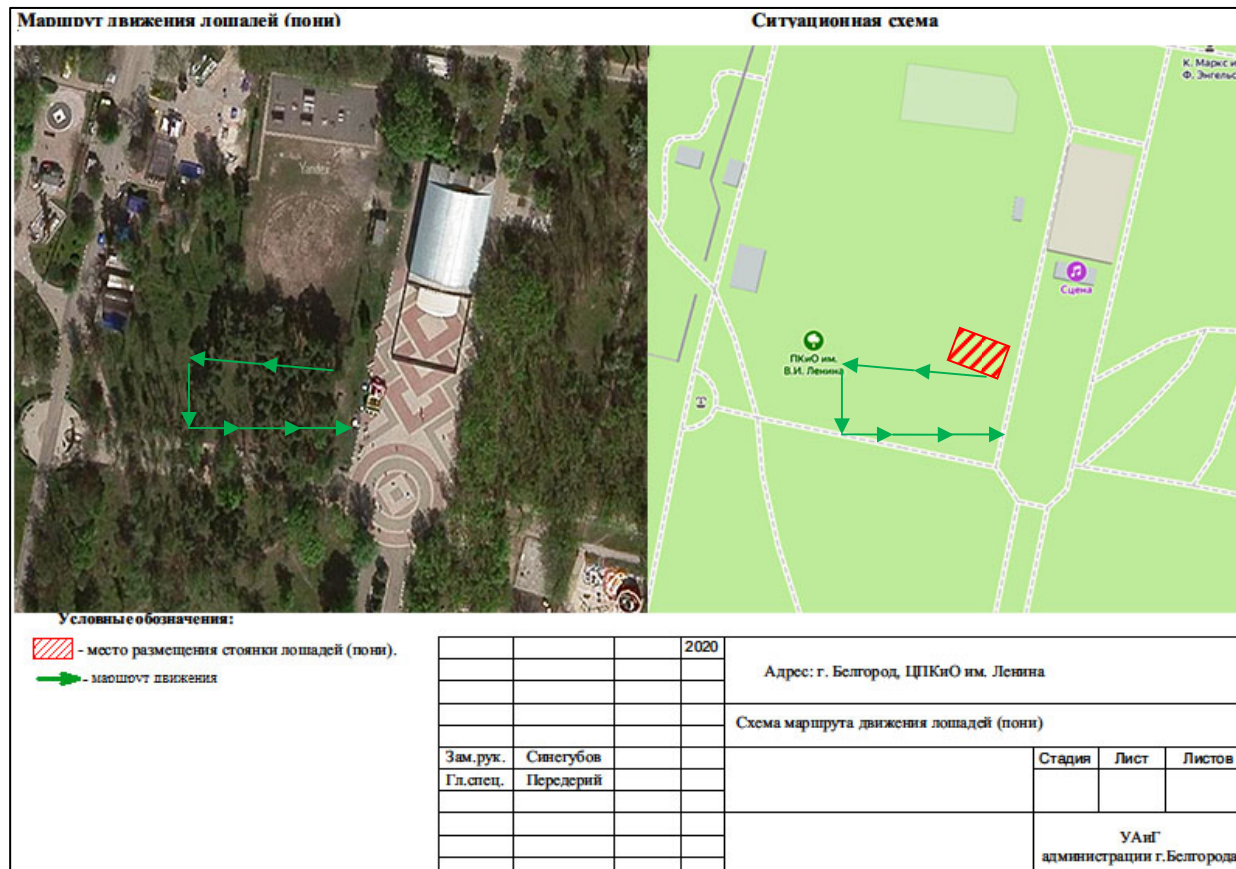
Приложение 3

Маршрут движения лошадей (пони), схема размещения места стоянки лошадей (пони) в Центральном парке культуры и отдыха им. В.И. Ленина



Приложение 4

Маршрут движения лошадей (пони), схема размещения места стоянки лошадей (пони) в Центральном парке культуры и отдыха им. В.И. Ленина



Маршрут движения лошадей (пони), схема размещения места стоянки лошадей (пони) в парке Южный

Маршрут движения лошадей (пони)

Место размещения стоянки лошадей (пони)

Ситуационная схема

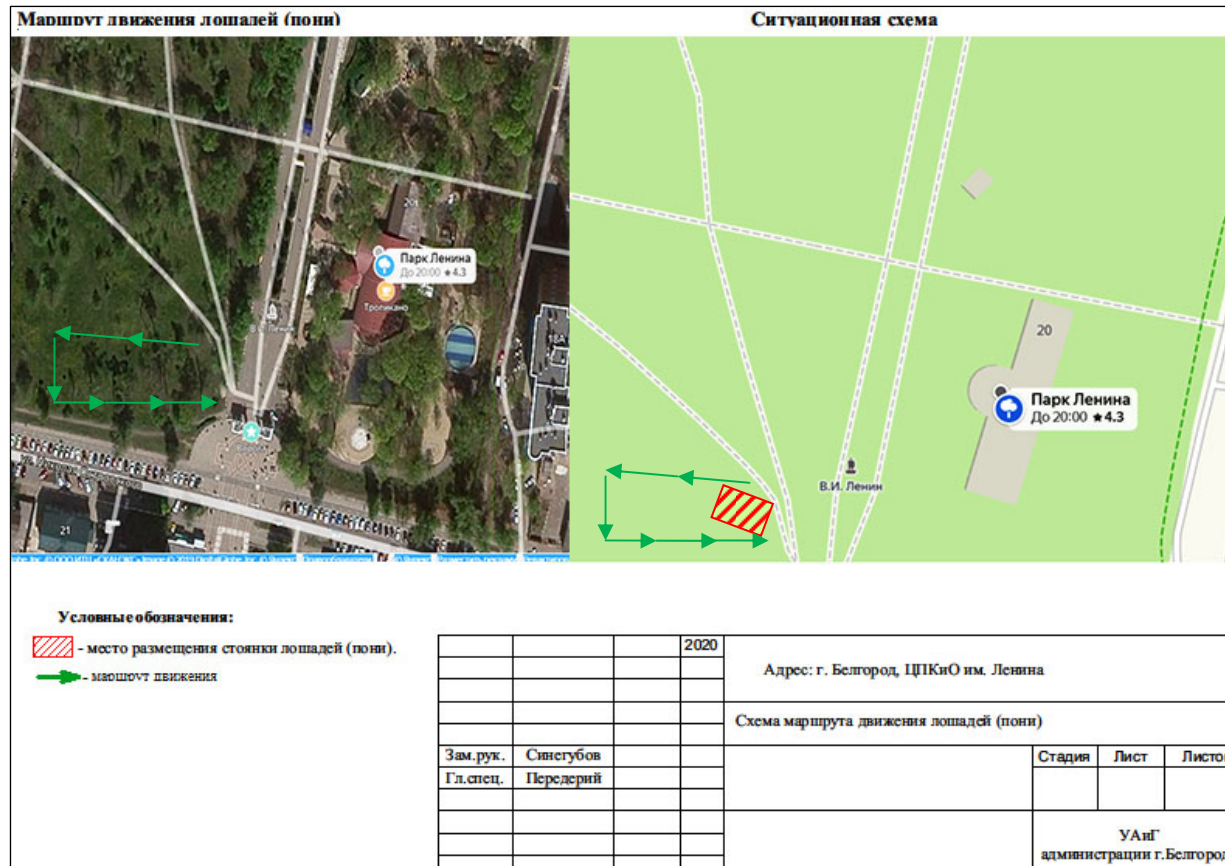
Условные обозначения:

- место размещения стоянки лошадей (пони).
- - маршрут движения

					2020
Схема маршрута движения лошадей (пони)					
Зам.рук.	Сивегубов	Адрес: г. Белгород, парк Южный			Стадия
Гл. спец.	Передерий				Лист
					Листов
					УАиГ
					администрации г. Белгорода

Приложение 6

Маршрут движения лошадей (пони), схема размещения места стоянки лошадей (пони) в парке Ленина



Маршрут движения лошадей (пони), схема размещения места стоянки лошадей (пони) в парке «Котофей»

Схема маршрута движения лошадей (пони)

Ситуационная схема

Место размещения маршрута движения пони

парк Котофей

ул. Харьковская

Условные обозначения:

- место размещения стоянки 1 пони

- маршрут катания

ПРИМЕЧАНИЕ:

1. Запрещается оставлять животных без присмотра на дороге.
2. При общении с лошадью запрещается кричать на лошадь, бить её.
3. Нельзя совершать резких, пугающих лошадей движений, внезапно подходить сзади, особенно если рядом находится постороннее лицо.
4. Если лошадь приняла угрожающую позу (выпятилась, прижала уши), необходимо немедленно прекратить действие, вызвавшее эту реакцию.
5. Путь от конюшни до места работы нужно проследовать, ведя лошадь в руках (если нет других указаний).
6. Запрещается передвигаться на лошади по твёрдому грунту (асфальт, брусчатка) аллюрами быстрее шагa.
7. На рабочем месте между лошадьми должна поддерживаться необходимая безопасная дистанция для предотвращения соприкосновения.
8. Нельзя позволять лошади набиваться в то время, когда на ней затянуты подковы, это приведёт к травме лошади.
9. Нельзя оставлять лошадь без присмотра или под присмотром незнакомых ей людей.
10. При кормлении лошади детьми необходимо контролировать голову лошади, а также показывать, как именно лошадь берёт угощение – с открытой пастью.
11. Запрещается кормить и позволять кормить лошадь продуктами животного происхождения, поить алкоголем, кормить продуктами с открытой пастью.
12. Нельзя допускать нахождения детей в опасной близости от ног и головы лошади.
13. Во время катания ребёнок необходимо постоянно следить за его безопасностью на лошади, при необходимости остановить лошадь и помочь ему.
14. Если вы подозреваете, что у лошади недомогание или травма, НЕМЕДЛЕННО сообщите об этом владельцу, конюху или более опытному работнику.
15. Категорически ЗАПРЕЩАЕТСЯ употребить на рабочем месте и до работы спиртные напитки. Работники, замеченные в этом, к работе с лошадью допущены больше не будут.

		2020	Адрес: Детский парк "Котофей"						
Схема маршрута движения лошадей (пони)					Стадия	Лист	Листов		
					Зам.рук.	Синегубов			
					Гл.спец.	Чекина			
					Гл.спец.	Передерий			
					УАиГ Администрации г.Белгорода				

Заместитель руководителя
комитета имущественных и земельных
отношений - начальник управления
земельных отношений

И.И. Дементьева